

M.Sc. Maximilian Blaschke  
Selina Hauch

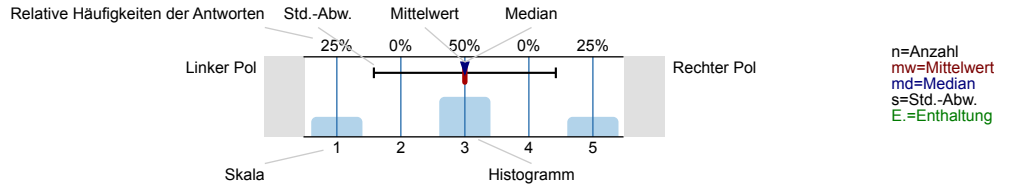


Advanced Seminar Finance & Accounting (WI001285, deutsch): Entrepreneurial Modelling (Limited places) (WS 23/24)  
Erfasste Fragebögen = 5

Auswertungsteil der geschlossenen Fragen

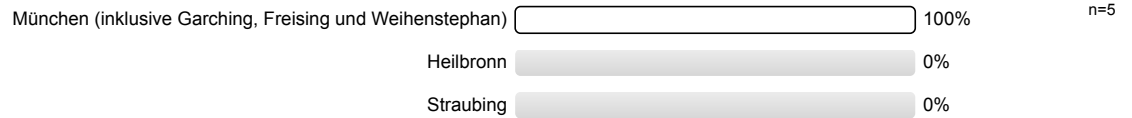
Legende

Frage-  
text

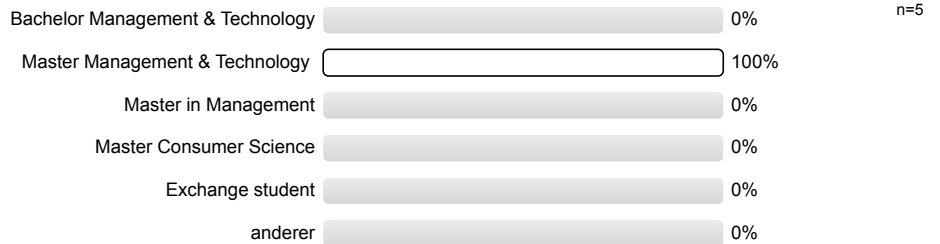


1. Allgemeine Angaben

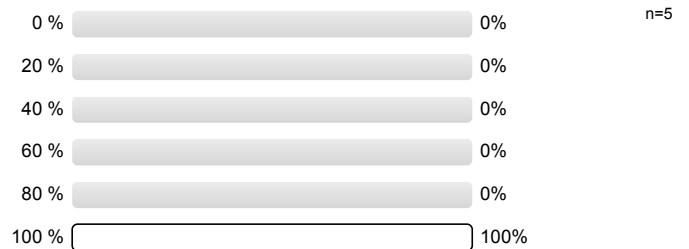
1.1. An welchem Campus studieren Sie hauptsächlich?



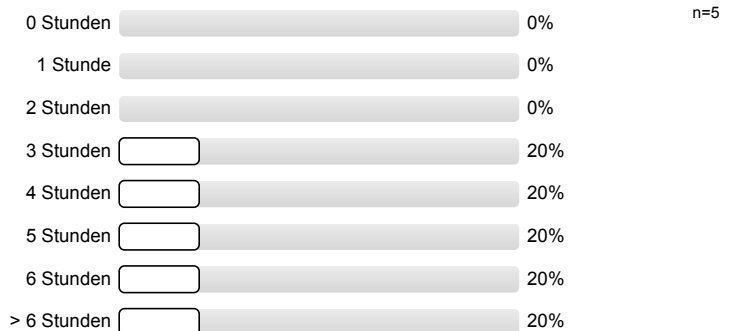
1.2. In welchem Studiengang studieren Sie?



1.3. Wie oft haben Sie (in %) an dem Seminar teilgenommen?

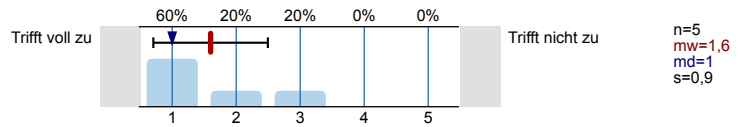


1.4. Wie groß ist Ihr durchschnittlicher wöchentlicher Zeitaufwand für die Vor- und Nachbereitung des Seminars?

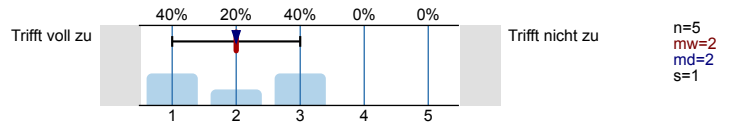


2. Konzeption, Strukturierung und Vermittlung der Inhalte

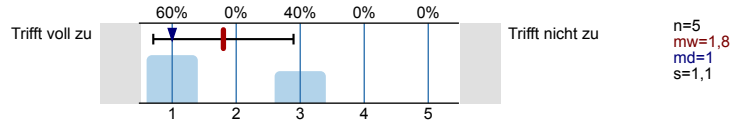
2.1. Das inhaltliche Ziel des Seminars ist klar erkennbar



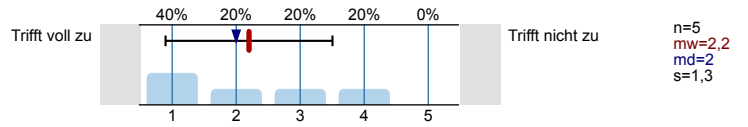
2.2. Das Seminar verläuft nach einer klaren Struktur



2.3. Die Inhalte der einzelnen Veranstaltungstermine bauen gut aufeinander auf



2.4. Die Vermittlung der Inhalte ist klar und verständlich



2.5. Der Inhalt des Seminars überschneidet sich mit dem anderer Kurse/ Module



3. Ethik, Nachhaltigkeit und Verantwortung

3.1. Hat das Modul aufgezeigt, wie der Inhalt mit Ethik, Nachhaltigkeit und Verantwortung zusammenhängt?

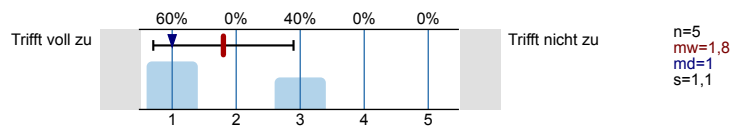


3.2. Hat mich das Seminar dazu gebracht, sozial und ökologisch verantwortlich zu denken?

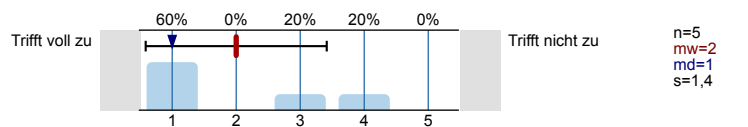


4. Qualität der Betreuung - Die Dozierende / der Dozierende ...

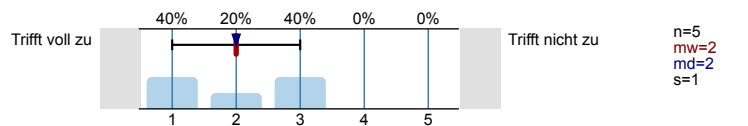
4.1. ... hebt Verbindungen zu anderen Themen hervor



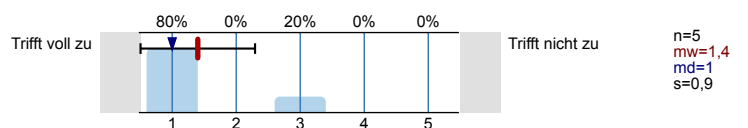
4.2. ... kann mein Interesse am Thema fördern und mich zur Auseinandersetzung mit dessen Inhalt motivieren



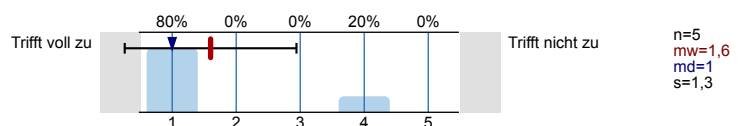
4.3. ... verwendete eine Vielzahl von Unterrichtsmethoden, um die Kursziele zu erreichen (z.B. Gruppendiskussionen, Präsentationen der Studierenden usw.)



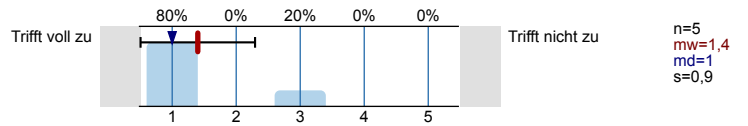
4.4. ... ist für Rückfragen/ zur Betreuung gut erreichbar



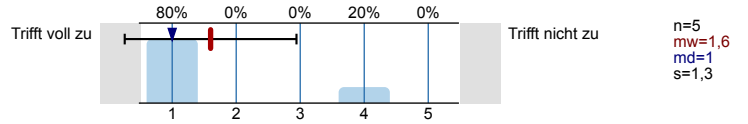
4.5. ... zeigte Interesse am Erfolg der Studierenden



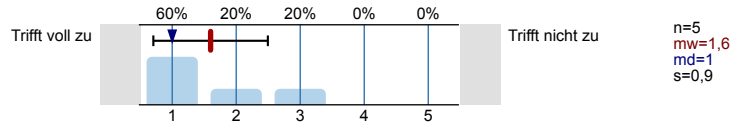
4.6. ... wirkt auf mich gut vorbereitet



4.7. ... geht auf Fragen/ Anregungen der Studierenden ein

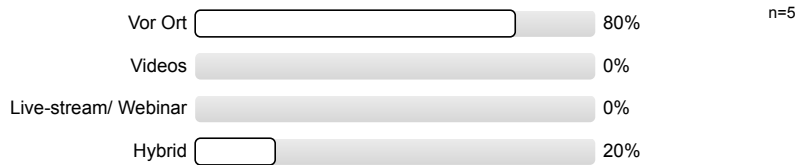


4.8. ... kann Erklärungsschritte nachvollziehbar darstellen

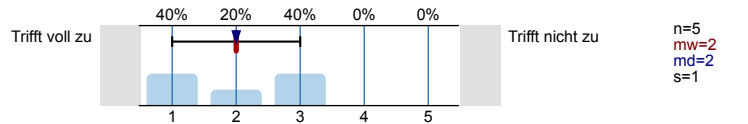


5. Medieneinsatz/ Seminarunterlagen

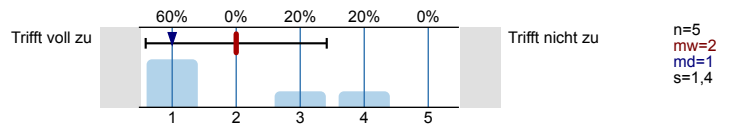
5.1. In welcher Form fand das Seminar statt?



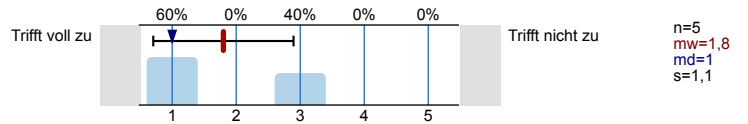
5.3. Die Seminarunterlagen sind rechtzeitig verfügbar



5.4. Tafelanschrieb, Präsentationen, Folien, etc. während des Seminars sind verständlich gestaltet



5.5. Das Seminar bediente sich neuester technischer Ausrüstung und Methoden

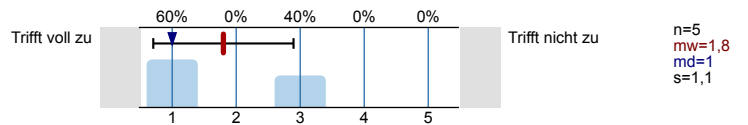


5.6. In dem Seminar werden innovative Lehrelemente (z.B. online-voting, online-quiz, flipped classroom) verwendet

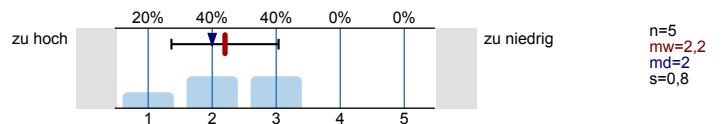


6. Umfang und Schwierigkeitsgrad

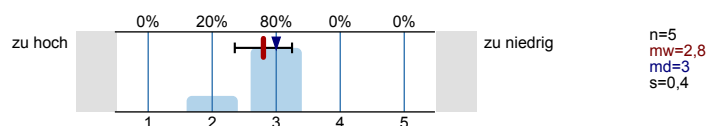
6.1. Die Bewertungskriterien (Multiple Choice, schriftliche und/ oder mündliche Prüfung, Thesenpapier, Präsentation, Hausaufgaben usw.) sind fair und transparent.



6.2. Der Umfang des Seminars gemessen an ECTS Credits ist

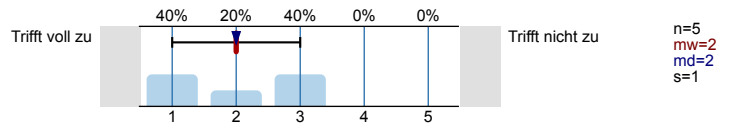


6.3. Der Schwierigkeitsgrad des Seminars ist

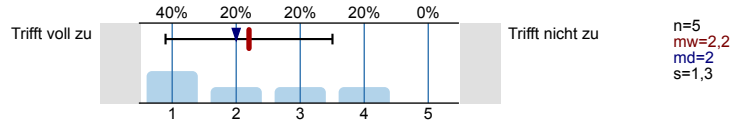


7. Gesamtbeurteilung

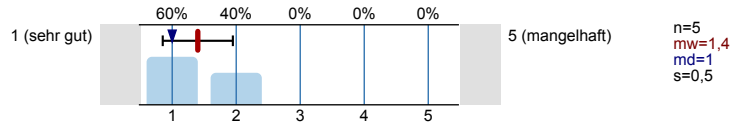
7.1. Von dem Seminar habe ich profitiert (ich habe Wissen erworben und weiß, wie ich das neu erworbene Wissen in der Praxis anwenden kann)



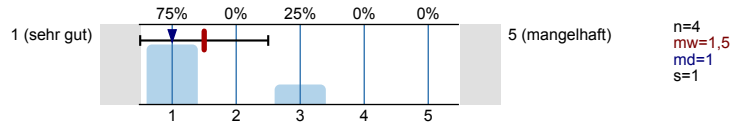
7.2. Das Seminar beleuchtet Themen an der Schnittstelle zwischen Management und Technik



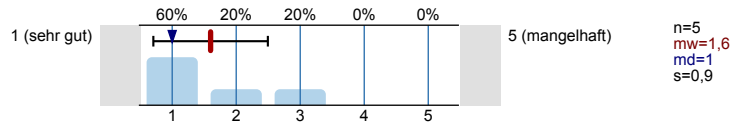
7.3. Ich gebe die Gesamtnote M.Sc. Maximilian Blaschke



7.4. Ich gebe die Gesamtnote Selina Hauch



7.5. Ich gebe dem Seminar die Gesamtnote



# Profillinie

Teilbereich: TUM School of Management

Name der/des Lehrenden: M.Sc. Maximilian Blaschke

Titel der Lehrveranstaltung: Advanced Seminar Finance & Accounting (WI001285, deutsch): Entrepreneurial Modelling (Limited places)  
(Name der Umfrage)

Verwendete Werte in der Profillinie: Mittelwert

## 2. Konzeption, Strukturierung und Vermittlung der Inhalte

2.1. Das inhaltliche Ziel des Seminars ist klar erkennbar	Trifft voll zu		Trifft nicht zu	n=5	mw=1,6	md=1	s=0,9
2.2. Das Seminar verläuft nach einer klaren Struktur	Trifft voll zu		Trifft nicht zu	n=5	mw=2	md=2	s=1
2.3. Die Inhalte der einzelnen Veranstaltungstermine bauen gut aufeinander auf	Trifft voll zu		Trifft nicht zu	n=5	mw=1,8	md=1	s=1,1
2.4. Die Vermittlung der Inhalte ist klar und verständlich	Trifft voll zu		Trifft nicht zu	n=5	mw=2,2	md=2	s=1,3

## 4. Qualität der Betreuung - Die Dozierende / der Dozierende ...

4.1. ... hebt Verbindungen zu anderen Themen hervor	Trifft voll zu		Trifft nicht zu	n=5	mw=1,8	md=1	s=1,1
4.2. ... kann mein Interesse am Thema fördern und mich zur Auseinandersetzung mit dessen Inhalt motivieren	Trifft voll zu		Trifft nicht zu	n=5	mw=2	md=1	s=1,4
4.3. ... verwendete eine Vielzahl von Unterrichtsmethoden, um die Kursziele zu erreichen (z.B. Gruppendiskussionen, Präsentationen der ...)	Trifft voll zu		Trifft nicht zu	n=5	mw=2	md=2	s=1
4.4. ... ist für Rückfragen/ zur Betreuung gut erreichbar	Trifft voll zu		Trifft nicht zu	n=5	mw=1,4	md=1	s=0,9
4.5. ... zeigte Interesse am Erfolg der Studierenden	Trifft voll zu		Trifft nicht zu	n=5	mw=1,6	md=1	s=1,3
4.6. ... wirkt auf mich gut vorbereitet	Trifft voll zu		Trifft nicht zu	n=5	mw=1,4	md=1	s=0,9
4.7. ... geht auf Fragen/ Anregungen der Studierenden ein	Trifft voll zu		Trifft nicht zu	n=5	mw=1,6	md=1	s=1,3
4.8. ... kann Erklärungsschritte nachvollziehbar darstellen	Trifft voll zu		Trifft nicht zu	n=5	mw=1,6	md=1	s=0,9

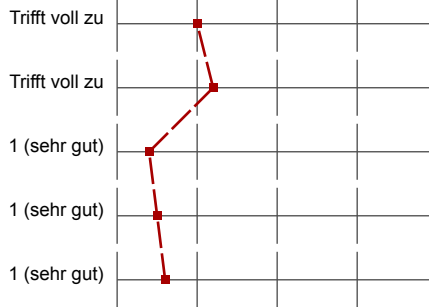
## 5. Medieneinsatz/ Seminarunterlagen

5.3. Die Seminarunterlagen sind rechtzeitig verfügbar	Trifft voll zu		Trifft nicht zu	n=5	mw=2	md=2	s=1
5.4. Tafelanschrieb, Präsentationen, Folien, etc. während des Seminars sind verständlich gestaltet	Trifft voll zu		Trifft nicht zu	n=5	mw=2	md=1	s=1,4
5.5. Das Seminar bediente sich neuester technischer Ausrüstung und Methoden	Trifft voll zu		Trifft nicht zu	n=5	mw=1,8	md=1	s=1,1

## 6. Umfang und Schwierigkeitsgrad

6.1. Die Bewertungskriterien (Multiple Choice, schriftliche und/ oder mündliche Prüfung, Thesenpapier, Präsentation, Hausaufgaben usw.)	Trifft voll zu		Trifft nicht zu	n=5	mw=1,8	md=1	s=1,1
6.2. Der Umfang des Seminars gemessen an ECTS Credits ist	zu hoch		zu niedrig	n=5	mw=2,2	md=2	s=0,8
6.3. Der Schwierigkeitsgrad des Seminars ist	zu hoch		zu niedrig	n=5	mw=2,8	md=3	s=0,4

## 7. Gesamtbeurteilung

7.1. Von dem Seminar habe ich profitiert (ich habe Wissen erworben und weiß, wie ich das neu erworbene Wissen in der Praxis anwenden kann)	Trifft voll zu		Trifft nicht zu	n=5	mw=2	md=2	s=1
7.2. Das Seminar beleuchtet Themen an der Schnittstelle zwischen Management und Technik	Trifft voll zu		Trifft nicht zu	n=5	mw=2,2	md=2	s=1,3
7.3. Ich gebe die Gesamtnote M.Sc. Maximilian Blaschke	1 (sehr gut)		5 (mangelhaft)	n=5	mw=1,4	md=1	s=0,5
7.4. Ich gebe die Gesamtnote Selina Hauch	1 (sehr gut)		5 (mangelhaft)	n=4	mw=1,5	md=1	s=1
7.5. Ich gebe dem Seminar die Gesamtnote	1 (sehr gut)		5 (mangelhaft)	n=5	mw=1,6	md=1	s=0,9